

⑦ブレーキライニング交換

④減速機オイル及び油圧装置作動油交換

④減速機オイル及び油圧装置作動油交換  
 ⑧巻上用シーブ交換  
 ⑨横行用シーブ交換

②ケーブルリール点検歩廊台補修

⑥横行給電ケーブルキャリア用ワイヤ交換

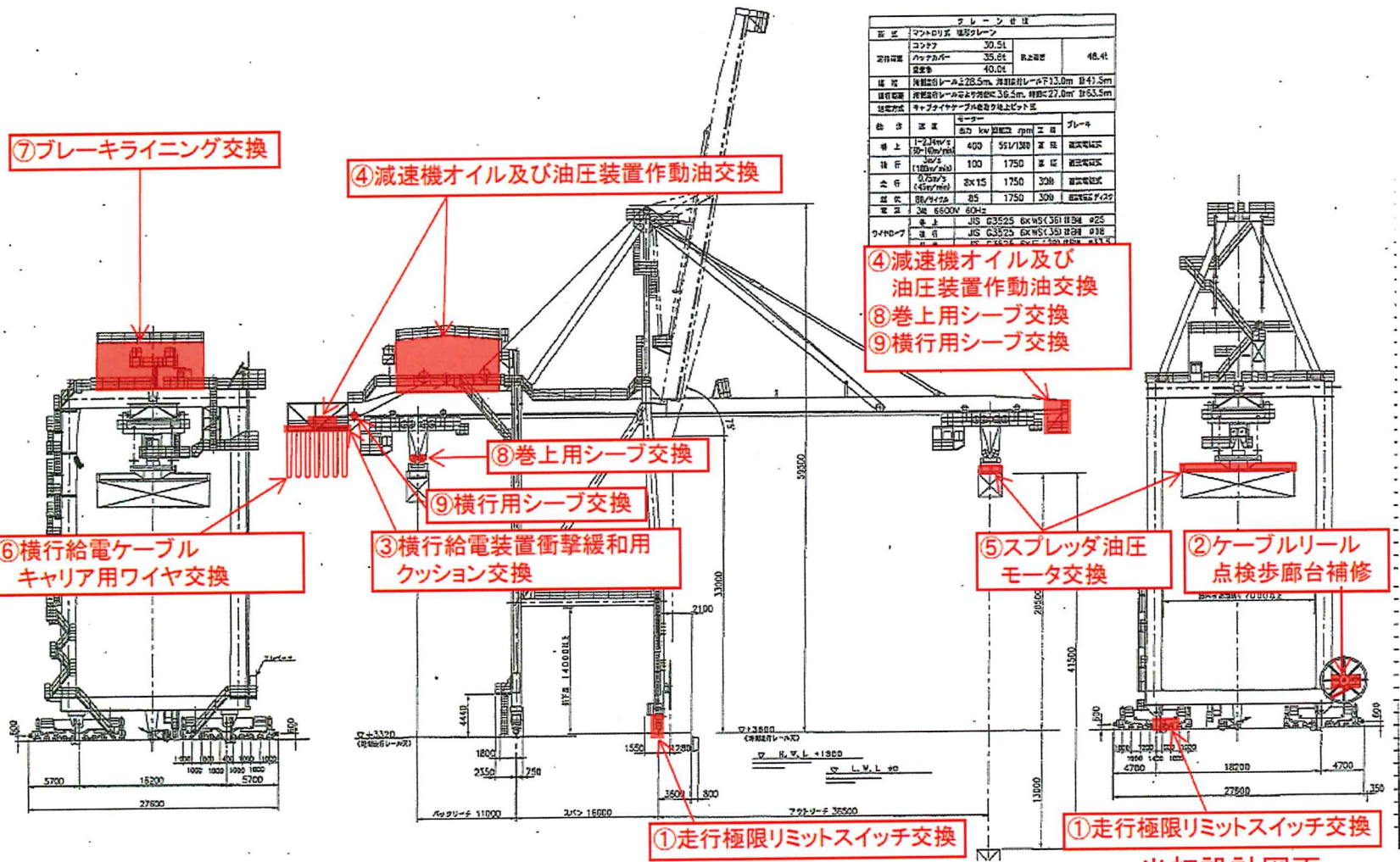
③横行給電装置衝撃緩和用クッション交換

⑤スプレッタ油圧モータ交換

①走行極限リミットスイッチ交換

①走行極限リミットスイッチ交換

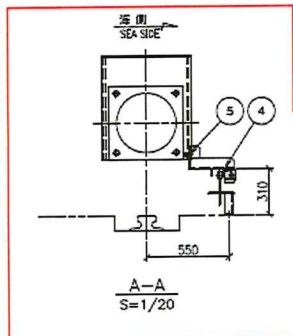
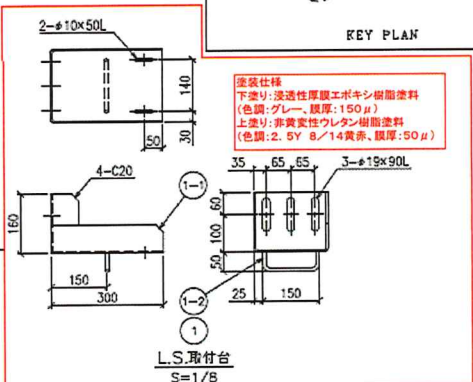
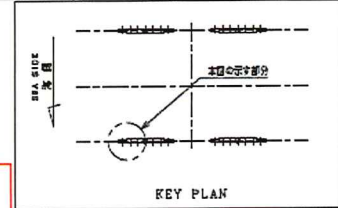
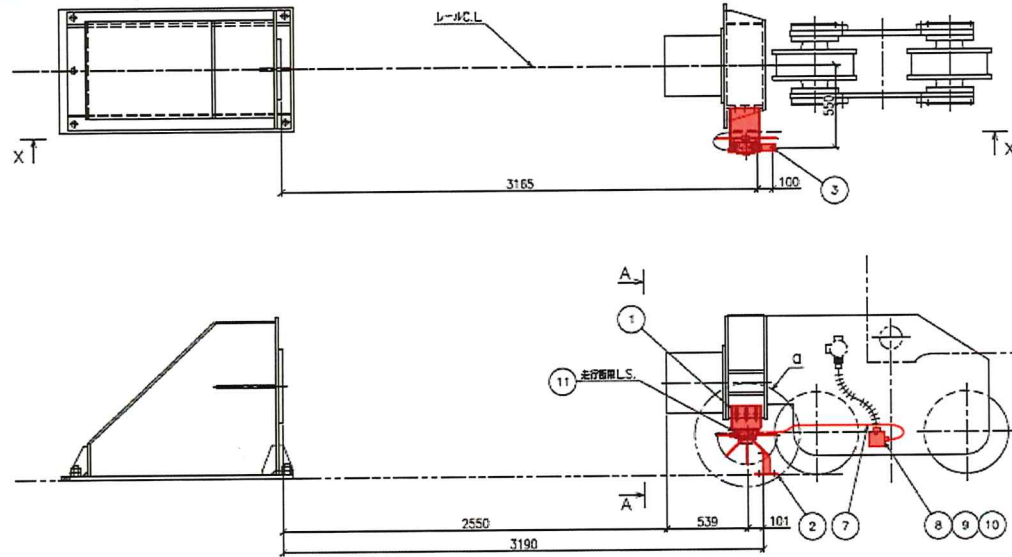
ブレーキ仕様			
型式	マフドラ式 磁石ブレーキ		
コソク	30.5t		
実積面積	35.0t	取組時	48.4t
重量	40.0t		
厚み	N種鋼線ロープ±28.5m、引掛ロープ±13.0m 計41.5m		
自重	N種鋼線ロープ±28.5m、引掛ロープ±13.0m、積重±27.0m 計68.5m		
取組方式	キャブライナーケーブル巻き上げ方式		
仕様	ロープ		
巻き	長さ	巻径	材料
巻上	1-2.4m/s 30-10m/min	400	551/1300 炭素鋼線鋼索
横行	2.7 110m/min	100	1750 炭素鋼線鋼索
走行	2.7 105m/min	2x15	1750 300 鋼索鋼索式
巻上	8.0/4.0m/s	85	1750 300 鋼索鋼索式
巻上	3m 6500m	60Hz	
巻上	JIS G3525	8xW5(361H)94	φ25
巻上	JIS G3525	8xW5(353H)94	φ25
巻上	JIS G3525	8xW5(353H)94	φ25



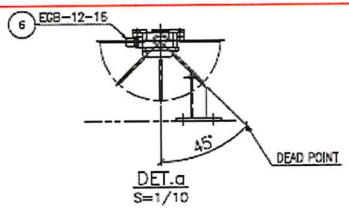
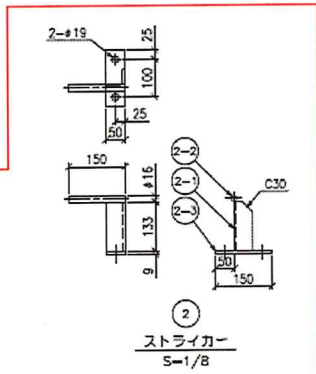
当初設計図面

工事名	R2徳土 徳島小松島港(赤石地区) 小・和田津開 ガントリークレーン修繕工事		
路線名等	徳島小松島港(赤石地区)		
工事箇所	小松島市 和田津開町 北		
区画名	関連図面		
縮尺		図面番号	1 / 19
事業者名	徳島県東部県土整備局<徳島庁舎>		

① 走行極限リミットスイッチ交換



X-X  
S=1/20  
外側  
OUT SIDE OF CRANE  
内側  
IN SIDE OF CRANE



NO.	NAME	MATERIAL	QTY.	ONE WEIGHT (KG)	TOTAL WEIGHT (KG)	DWG. NO.	P	REMARKS
11	リミットスイッチ	LWS-SD180V1	1		4N186264			(特) 標準品
10	電線	SUS304	3					(特) 標準品
9	ナット	NWPC-25 2-R	1					(特) 標準品
8	ワッシャー	NWPC-25 2-P11	1					(特) 標準品
7	ワッシャー	2FNCT-B 2x2.0sq	1					
6	ワッシャー	EGB-12-16	1					
5	電線	SUS304	3					L.S.取付台
4	電線	SUS304	2					L.S.取付台
3	ワッシャー	SC-1610	2					ワッシャー
2-3	ワッシャー		1	0.5				
2-2	ワッシャー		1	0.2				
2-1	ワッシャー	SUS304	1	0.6				
2	ワッシャー		1	1.3				
1-2	ワッシャー	SS00	1	0.1				
1-1	ワッシャー	SS00	1	7.2				CUT OFF
1	L.S.取付台		1	7.3				変更

TITLE

APPD: H.Kasai  
CHKD: H.Hira

当初設計図面

取付図

PARTS TO BE WELDED BY FCO UNLESS OTHER WISE SPECIFIED.

△									
△									

工事名	R2徳島 徳島小松島港(赤石地区) 小・和田津開 ガントリークレーン修繕工事
路線名等	徳島小松島港(赤石地区)
工事箇所	小松島市 和田津開町 北
区画名	走行極限リミットスイッチ交換関連図面(1)
縮尺	図面番号 2/19
事業者名	徳島県東部県土整備局<徳島庁舎>

① 走行極限リミットスイッチ交換  
レバータイプリミットスイッチ外形図

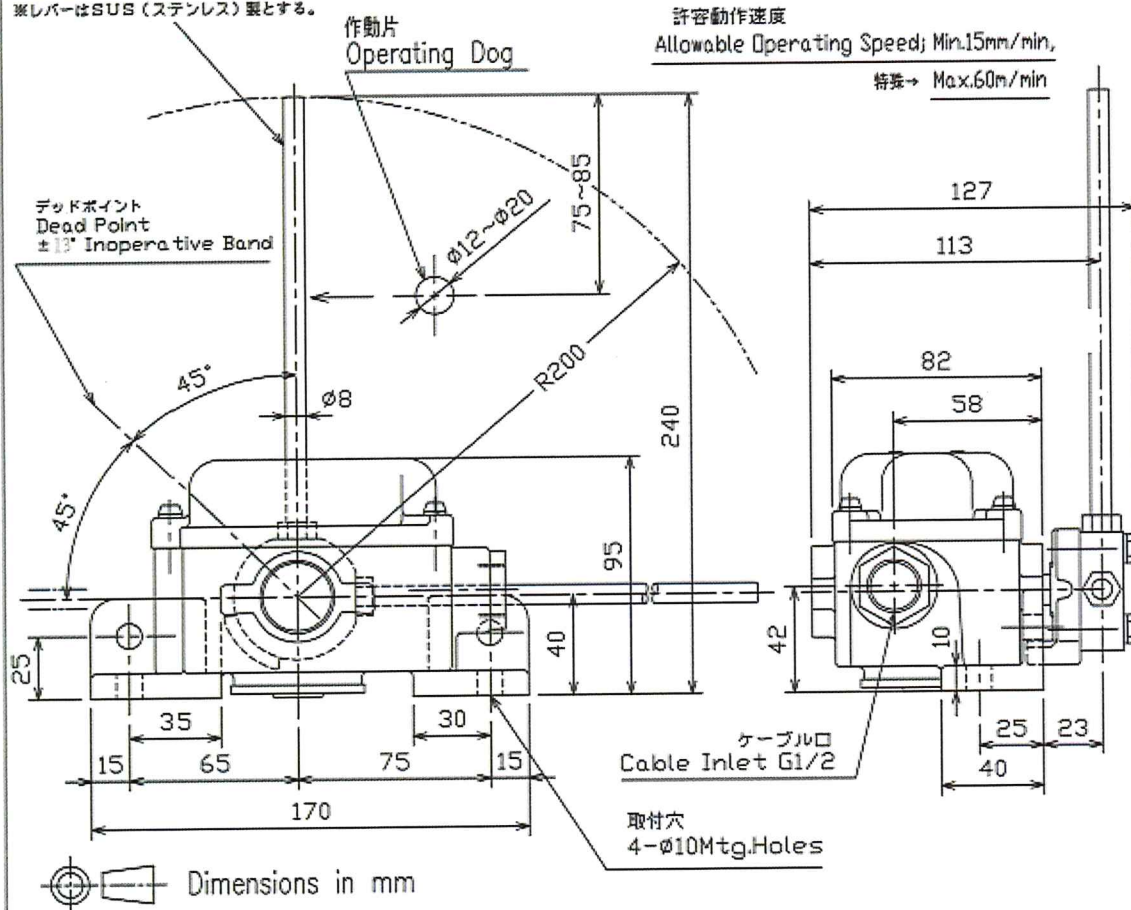
様図

Limit Switch

Responsible Person	
The Person in Charge	

形式 Type	定格使用電流 Rated Operational Current AC $\cos\phi \geq 0.4$ [DC] L/R $\leq 0.1$				概算質量 Approx. Mass	保護構造 Enclosure	備考 Remarks
	110V	220V	440V	---			
LWIO-S01BOT1	10A [0.2]	5A [0.1]	2.5A	---	1.8kg	IP66	自己保持 Alternate

※レバーはSUS（ステンレス）製とする。



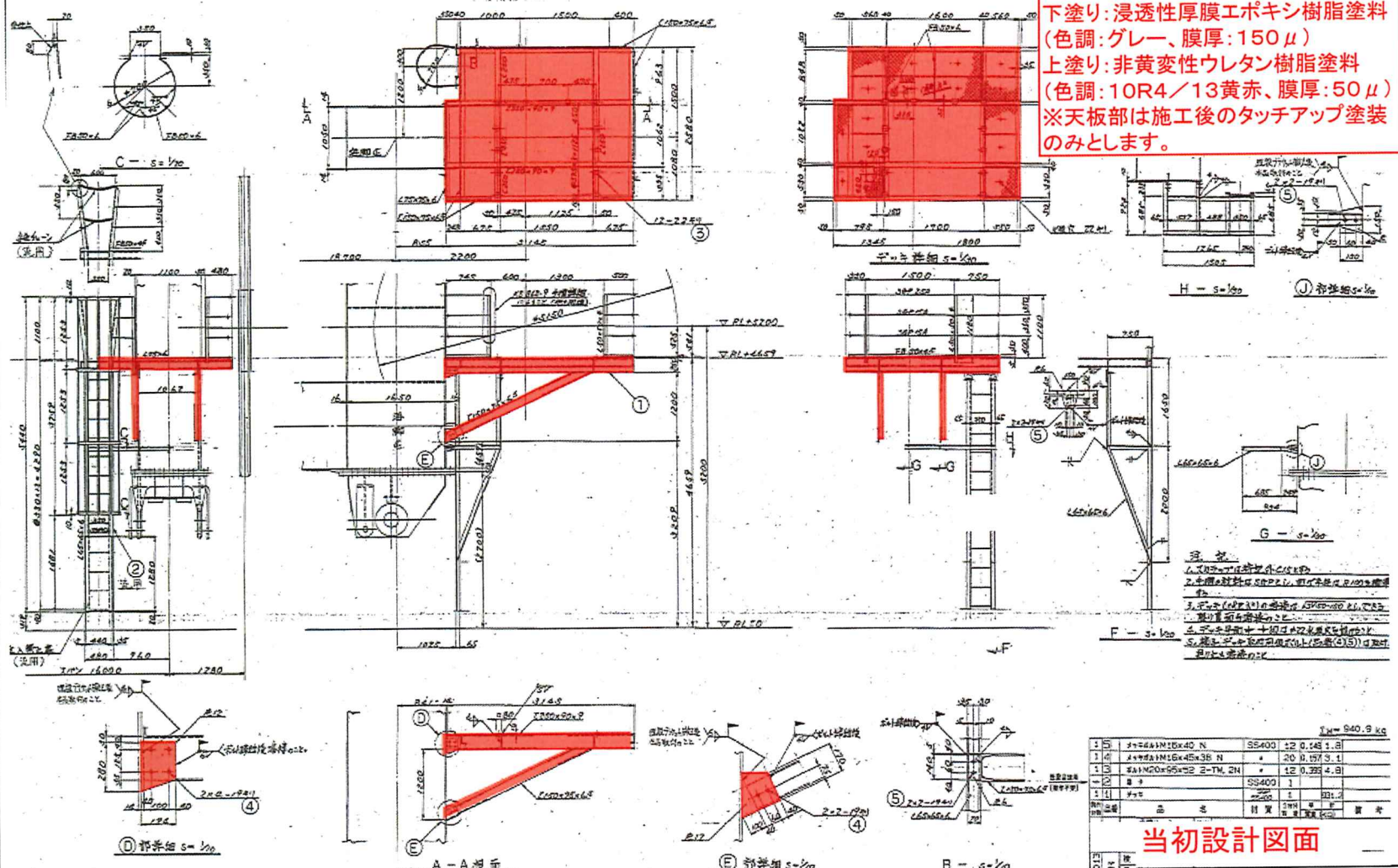
当初設計図面

工事名	R2徳土 徳島小松島港(赤石地区) 小・和田津開 ガントリークレーン修繕工事
路線名等	徳島小松島港(赤石地区)
工事箇所	小松島市 和田津開町 北
区画名	走行極限リミットスイッチ交換関連図面(2)
縮尺	図面番号 3/19
事業者名	徳島県東部県土整備局<徳島庁舎>



②ケーブルリール点検歩廊台補修

塗装仕様  
 下塗り: 浸透性厚膜エポキシ樹脂塗料  
 (色調: グレー、膜厚: 150 $\mu$ )  
 上塗り: 非黄変性ウレタン樹脂塗料  
 (色調: 10R4/13黄赤、膜厚: 50 $\mu$ )  
 ※天板部は施工後のタッチアップ塗装のみとします。



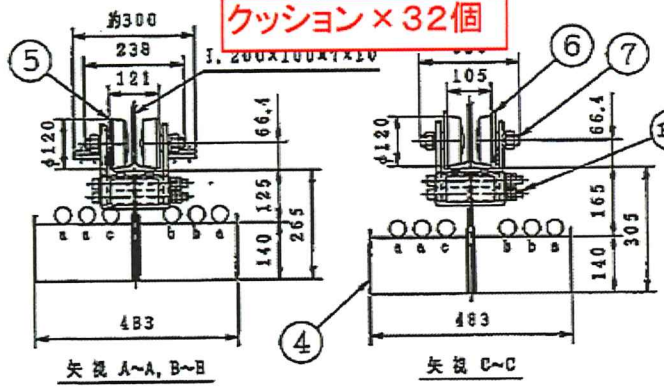
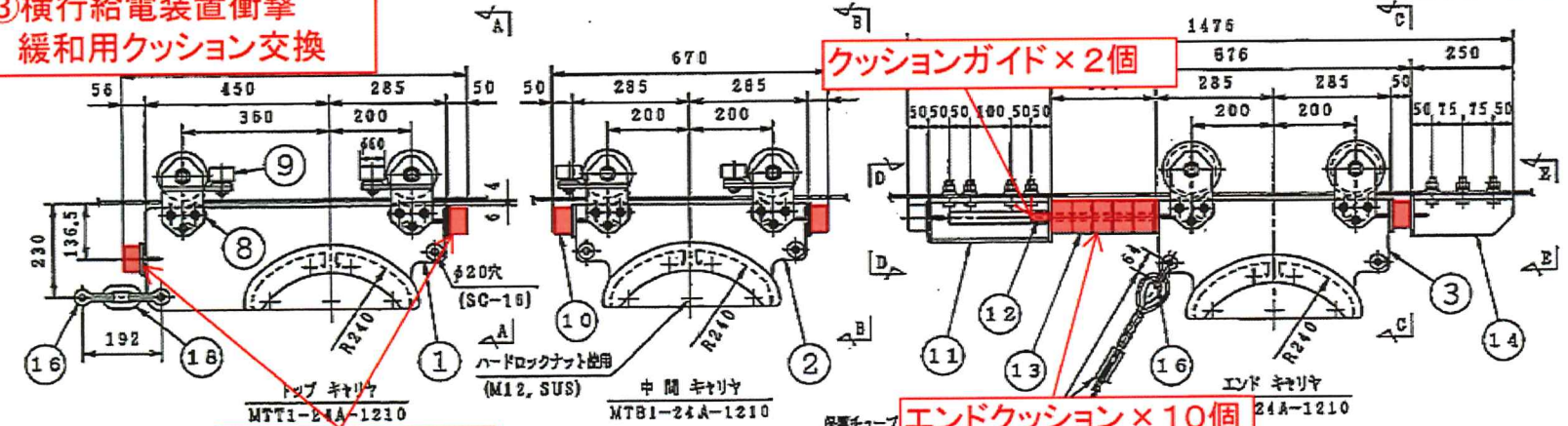
材量表

品名	仕様	数量	単位	重量
1	角鋼 40x40x4	55.400	kg	1.8
2	角鋼 40x40x4	20.000	kg	3.1
3	角鋼 40x40x4	12.000	kg	4.8
4	角鋼 40x40x4	1.000	kg	1.0
5	角鋼 40x40x4	1.000	kg	1.0

当初設計図面

工事名	R2徳土 徳島小松島港(赤石地区) 小・和田津開 ガントリークレーン修繕工事
路線名等	徳島小松島港(赤石地区)
工事箇所	小松島市 和田津開町 北
区画名	ケーブルリール点検歩廊台補修関連図面
縮尺	図面番号 4 / 19
事業者名	徳島県東部県土整備局<徳島庁舎>

**③横行給電装置衝撃緩和用クッション交換**



仕様

移動距離	63.5 m
移動速度	180 m/min
キャリヤ取付スペース	5.9 m
ケーブル垂下り長さ	6.35/6.90 m
キャリヤ台数 [クレーン分+予備]	
トップ: 1+1 台, 中間: 6+6 台, エンド: 1+1 台	
キャリヤ質量	
トップ: 50.3 kg, 中間: 48.1 kg, エンド: 47.1 kg	
ケーブル (外径: 質量: 本数)	(クランプ)
a) 2PHCT-B 3.5sq×38c (φ39.2, 2.28kg/m) ×3本 (CR-45W)	
b) 2PHCT-B 3.5sq×Tp (φ10.3, 1.68kg/m) ×1本 (CR-45W)	
c) 2PHCT-B 38sq×Sc (φ42.6, 3.55kg/m) ×1本 (CR-50W)	

注 1). 各キャリヤ間のケーブル長さ, トップ側5スパン: 12700mm  
 エンド側2スパン: 13800mm (標準値) とする.  
 2). ① 以外のボルト類の材質は, 全て SUS とする.

表面塗装 (塗装色)

No.	TITLE	MATERIAL	QUANT.	REMARKS
18	チェーン (吊钩用メッキ)	SS400	1	φ16
17	ワイヤ	SUS	7	φ14
16	シャックル (吊钩用メッキ)	SS400	16	SC-16
15	高力ボルト	SCM435	96	M16×210
14	エンド ストッパ	SS400	2	
13	エンド クッション	割カケタン	10	
12	クッション オイド	SS400	2	
	中間 ストッパ	SS400	2	
11	クッション	割カケタン	32	
9	サイド ローラ	ナイロン	56	φ60
8	浮上防止 ローラ	S45C	64	
7	シャフト	S45C	64	
6	ローラ (エンド用)	S45C	8	φ120
5	ローラ	ナイロン	56	φ120
4	ハンガ (12.3)	SS400	32	R240
3	エンド ヘッド プレート	SS400	2	t9
2	中間 ヘッド プレート	SS400	12	t9
1	トップ ヘッド プレート	SS400	2	t9

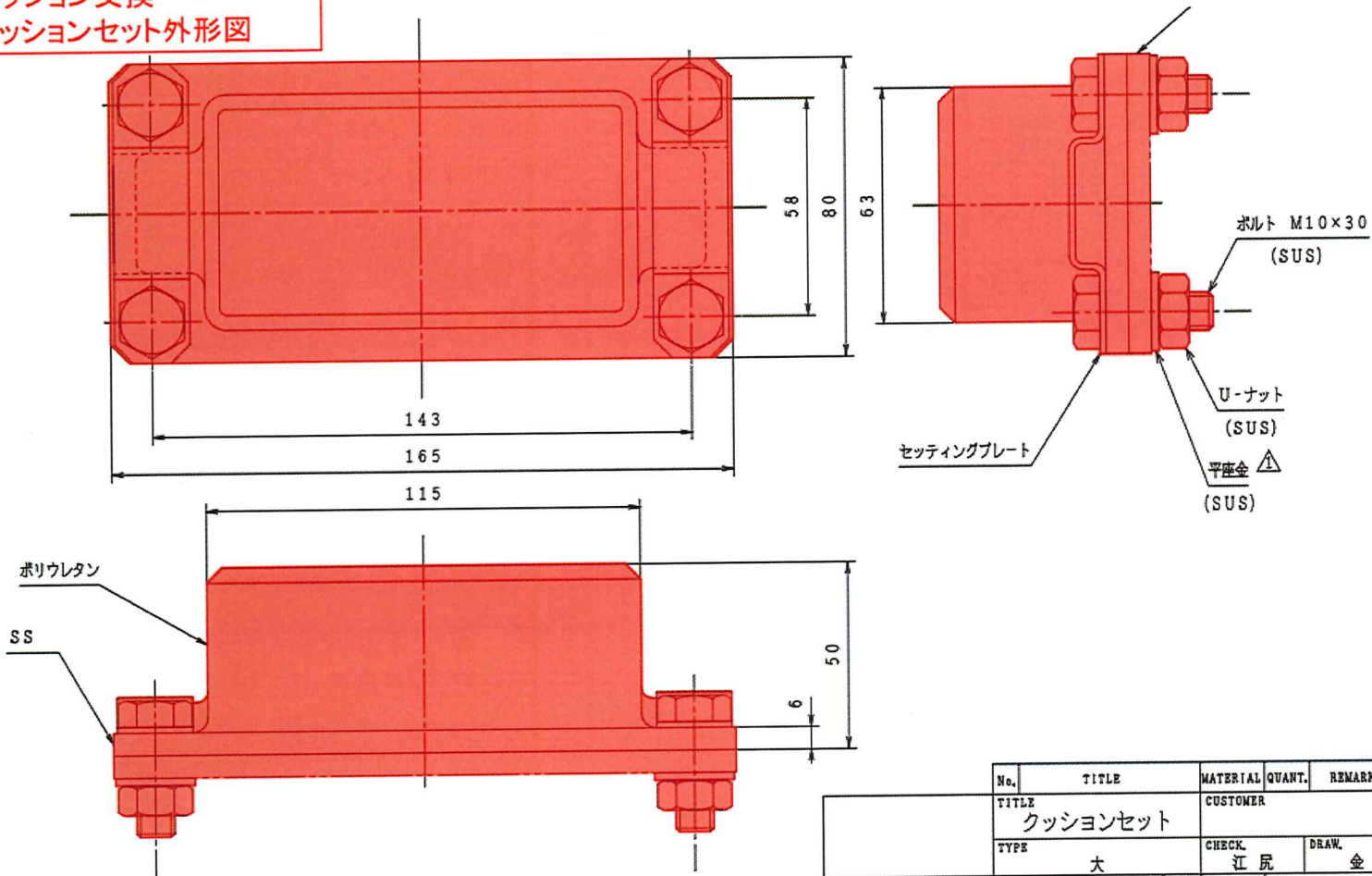
TITLE		CUSTOMER	
ケーブル キャリヤ		契約番号: 951003	
TYPE	MTT1-24A-1210	CHECK	DRAW
ESTIMATE No.		DRAW. No.	

当初設計図面

工事名	R2徳土 徳島小松島港(赤石地区) 小・和田津開 ガントリークレーン修繕工事
路線名等	徳島小松島港(赤石地区)
工事箇所	小松島市 和田津開町 北
区画名	横行給電装置衝撃緩和用クッション交換関連図面 (1)
縮尺	図面番号 5 / 1.9
事業者名	徳島県東部県土整備局<徳島庁舎>



③横行給電装置衝撃緩和用  
クッション交換  
クッションセット外形図

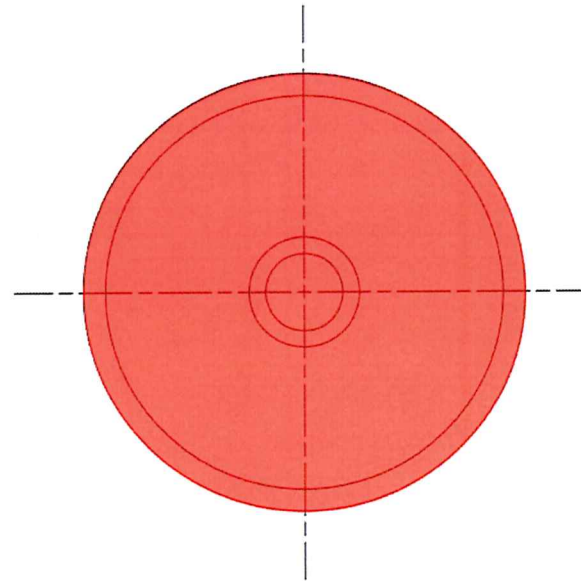
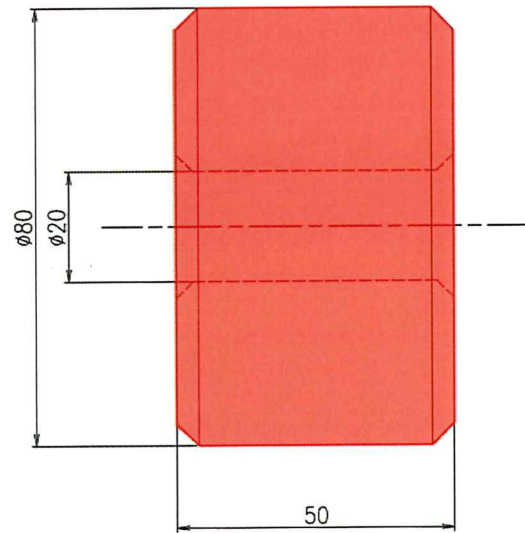


△ AUG. 24, 2006 座金変更

No.	TITLE	MATERIAL	QUANT.	REMARKS
	クッションセット	CUSTOMER		
	大	CHECK	DRAW.	
		江尻	金	
ESTIMATE No.	DRAW. No.	REVISED DRAW		
	C0-0257-1	当初設計図面		
PRODUCT No.				

工事名	R2徳土 徳島小松島港(赤石地区) 小・和田津開 ガントリークレーン修繕工事		
路線名等	徳島小松島港(赤石地区)		
工事箇所	小松島市 和田津開町 北		
区画名	横行給電装置衝撃緩和用クッション交換関連図面(2)		
縮尺	図面番号	6 / 19	
事業者名	徳島県東部県土整備局<徳島庁舎>		

③横行給電装置衝撃緩和用  
クッション交換  
エンドクッション外形図

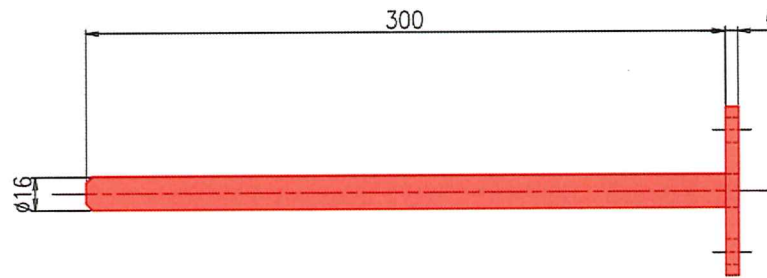
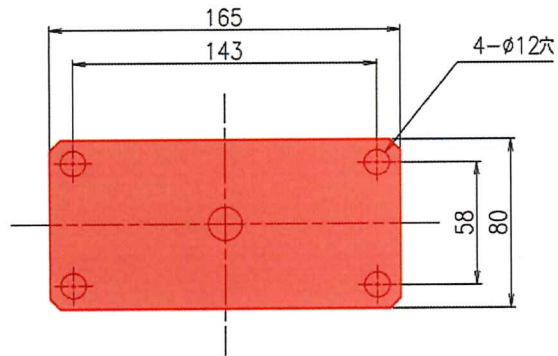


	エンドクッション	天然ゴム		
No.	TITLE	MATERIAL	QUANT.	REMARKS
	TITLE エンドクッション	CUSTOMER		
	TYPE	APPR. 金	CHECK. 金	DRAW. 番本
ESTIMATE No.	DRAW.No. C0-0340			

当初設計図面

工事名	R2徳土 徳島小松島港(赤石地区) 小・和田津開 ガントリークレーン修繕工事		
路線名等	徳島小松島港(赤石地区)		
工事箇所	小松島市 和田津開町 北		
区画名	横行給電装置衝撃緩和用クッション交換関連図面(3)		
縮尺	図面番号	7 / 19	
事業者名	徳島県東部県土整備局<徳島庁舎>		

③横行給電装置衝撃緩和用  
クッション交換  
クッションガイド外形図



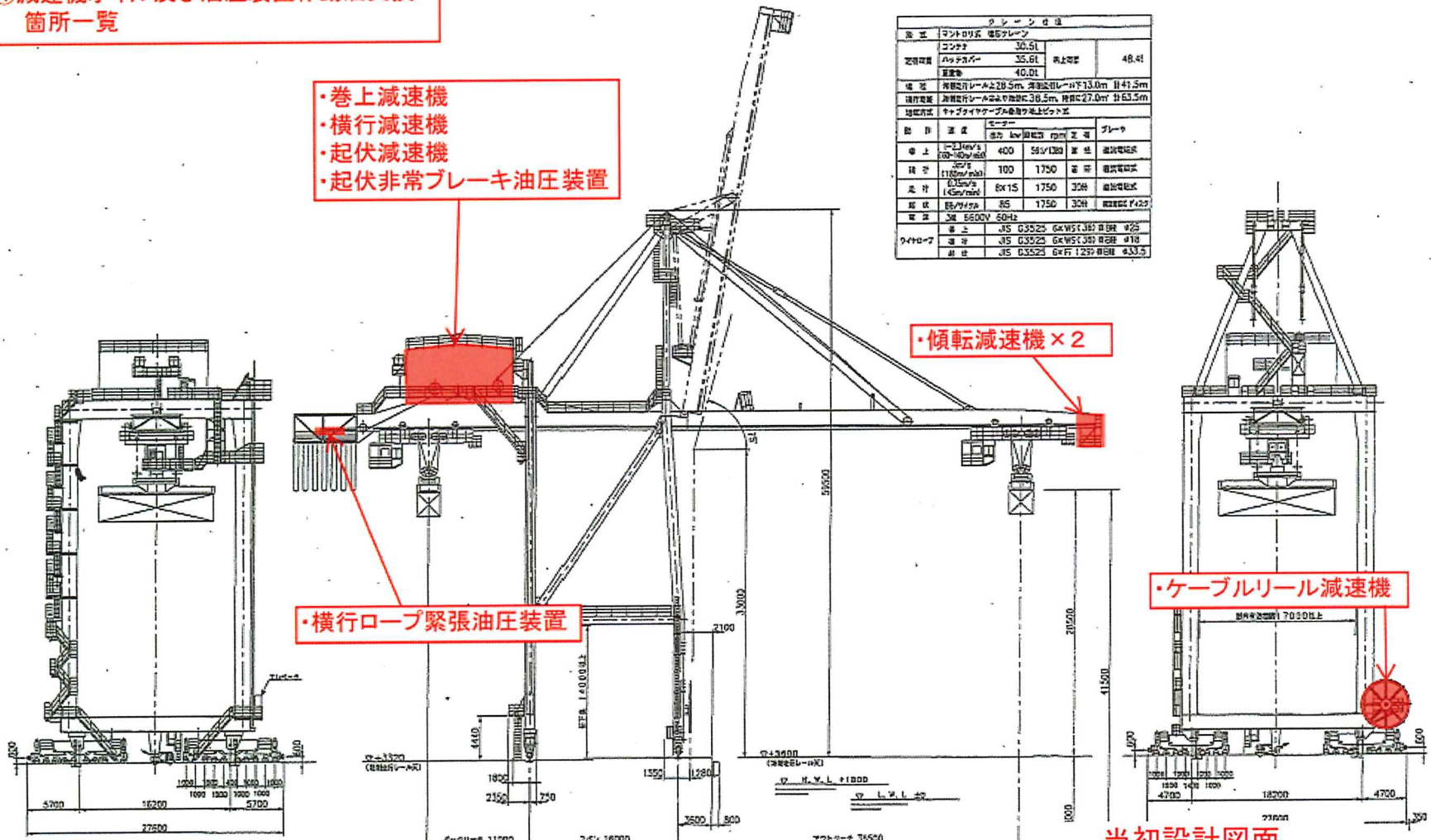
	クッションガイド	SS		
No.	TITLE	MATERIAL	QUANT.	REMARKS
	クッションガイド	CUSTOMER		
	TYPE MT (大クッション用)	APPR. △	CHECK. △	DRAW. ※
ESTIMATE No.	DRAW.No. CO-0341	<b>当初設計図面</b>		
工事名	R2徳土 徳島小松島港(赤石地区) 小・和田津開 ガントリークレーン修繕工事			
路線名等	徳島小松島港(赤石地区)			
工事箇所	小松島市 和田津開町 北			
区画名	横行給電装置衝撃緩和用クッション交換関連図面(4)			
縮尺	図面番号	8 / 19		
事業者名	徳島県東部県土整備局<徳島庁舎>			



④減速機オイル及び油圧装置作動油交換箇所一覧

- ・巻上減速機
- ・横行減速機
- ・起伏減速機
- ・起伏非常ブレーキ油圧装置

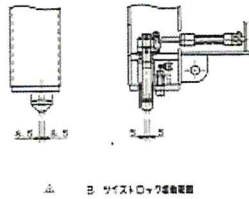
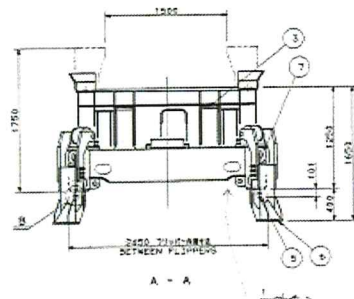
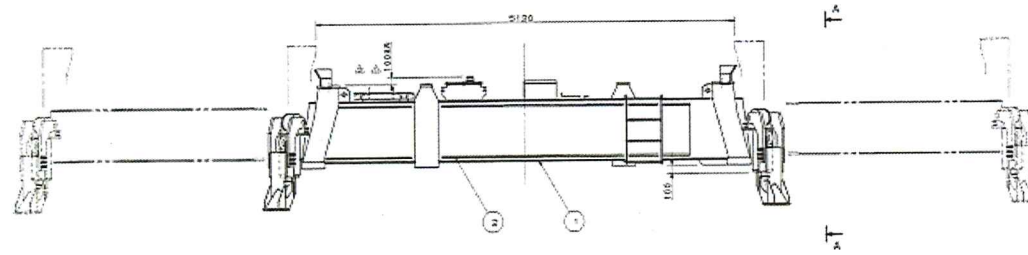
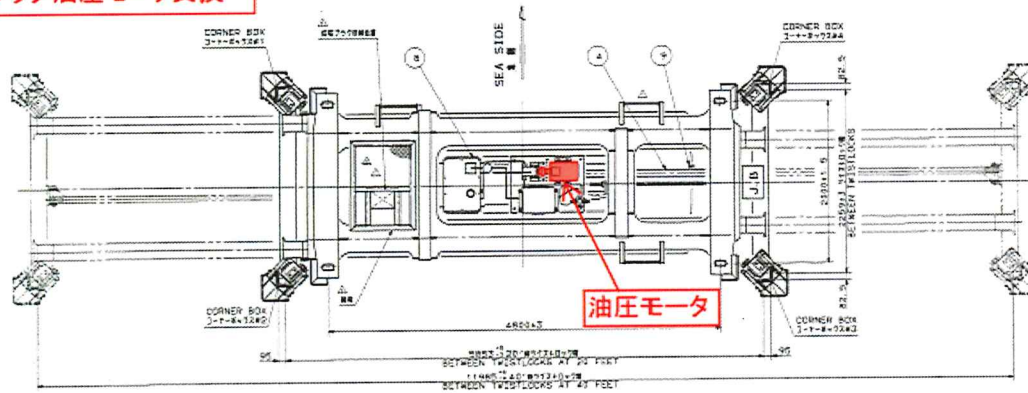
クレーン仕様			
型式	コックリ式 複合クレーン		
総重量	30.6t		48.4t
吊钩重量	35.6t	最大吊重	
	40.0t		
構造	荷重吊り上り19.5m、荷重吊り下り13.0m、吊り上り41.5m		
吊り上り	荷重吊り上り19.5m、荷重吊り下り13.0m、吊り上り41.5m		
吊り下り	荷重吊り上り19.5m、荷重吊り下り13.0m、吊り上り41.5m		
吊り方式	ケーブル方式		
部 位	速度	モーター	ブレーキ
	速度 (m/min)	出力 (kW)	型式
巻上	1.2 (吊り上り) 0.8 (吊り下り)	400	55V120V 巻上 巻上巻上
横行	400	100	1750 巻上 巻上巻上
起伏	0.5 (吊り上り) 1.5 (吊り下り)	6x15	1750 30N 巻上巻上
巻上	1.2	45	1750 30N 巻上巻上
巻上	0.8	5500V	50Hz
巻上	45	0.3525	6xWS1.385 巻上 巻上
巻上	45	0.3525	6xWS1.385 巻上 巻上
巻上	45	0.3525	6xFS 1237 巻上 巻上



当初設計図面

工事名	R2徳島 徳島小松島港(赤石地区) 小・和田津開 ガントリークレーン修繕工事		
路線名等	徳島小松島港(赤石地区)		
工事箇所	小松島市 和田津開町 北		
区画名	減速機オイル及び油圧装置作動油交換関連図面		
縮尺	図面番号	9 / 19	
事業者名	徳島県東部県土整備局<徳島庁舎>		

⑤スプレッド油圧モータ交換



1. 設計者: 徳島県建設部 土木部 設計課  
 2. 設計日: 平成24年12月10日  
 3. 設計内容: スプレッド油圧モータ交換  
 4. 設計場所: 徳島県小松島港(赤石地区) 小・和田津開  
 5. 設計対象: 小松島港(赤石地区) 小・和田津開  
 6. 設計対象: 小松島港(赤石地区) 小・和田津開  
 7. 設計対象: 小松島港(赤石地区) 小・和田津開  
 8. 設計対象: 小松島港(赤石地区) 小・和田津開  
 9. 設計対象: 小松島港(赤石地区) 小・和田津開  
 10. 設計対象: 小松島港(赤石地区) 小・和田津開

NO.	NAME	MATERIAL	QTY	UNIT	TOTAL	REMARKS
9	スプレッド油圧モータ		1	台		
18	スプレッド油圧モータ		1	台		
7	スプレッド油圧モータ		4	台		
4	スプレッド油圧モータ		1	台		
13	スプレッド油圧モータ		1	台		
6	スプレッド油圧モータ		1	台		
3	スプレッド油圧モータ		1	台		
2	スプレッド油圧モータ		2	台		
1	スプレッド油圧モータ		1	台		

DATE: 2012.12.10	SCALE: 20'-40'	STG. DWG: 換装図
DESIGNER: 徳島県建設部 土木部 設計課		
CHECKER: 徳島県建設部 土木部 設計課		

当初設計図面

工事名	R2徳土 徳島小松島港(赤石地区) 小・和田津開 ガントリークレーン修繕工事
路線名等	徳島小松島港(赤石地区)
工事箇所	小松島市 和田津開町 北
区画名	スプレッド油圧モータ交換関連図面(1)
縮尺	図面番号 10/19
事業者名	徳島県東部県土整備局<徳島庁舎>